



**ULTRA  
CITY** 3.0

**RBI** THE ART  
OF REAL ESTATE

# ULTRA CITY 3.0

в три раза круче

**RBI** THE ART  
OF REAL ESTATE

# THE ART OF REAL ESTATE

Каждый дом RBI —  
произведение искусства  
с уникальным дизайн-  
кодом и обязательной  
арт-составляющей

При создании домов мы опираемся  
на пять ключевых принципов:



## ART OF CREATION

Наша задача — оставаться открытыми, любопытными, живыми. В коллаборации с экспертами-искусствоведами для каждого дома рождается уникальная арт-составляющая: скульптуры, бионические объекты, полотна известных мастеров или иммерсивные шоу. За воплощение единого дизайн-кода объекта и эксклюзивную бренд-идею отвечает шеф-дизайнер RBI.



## ART OF TECHNOLOGY

Высокотехнологичность, функциональность, экологичность и осознанность — это то, что всегда в тренде. Мы постоянно модернизируем процессы и оптимизируем ресурсы. Это позволяет искусно внедрять в наши дома новые передовые технологии, не перегружая их избыточным.



## ART OF LIFE

Мы создаем не просто дома, а красивые сценарии жизни. Мы прорабатываем эргономику пространства и прокладываем маршруты, по которым будут строить свой день жители наших домов. Каждый жилой квартал наполняется той инфраструктурой, которая необходима именно в этом локусе. Мы делаем её максимально удобной — настолько, чтобы это воспринималось само собой разумеющимся!



## ART OF ARCHITECTURE

Каждый объект RBI выполнен по единому дизайн-коду, и для каждого дома создана своя идея. Выдающаяся архитектура позволяет нашим объектам оставаться актуальными вне времени. Мы опираемся на историческое наследие, восстанавливаем памятники, учитываем особенности среды и вписываем современные решения в существующий контекст города. Это — наше урбанистическое видение развития Петербурга.



## ART OF COMFORT

Качественный сервис и безупречная репутация — главное для нас. Искусство предвосхищать ожидания, находить и предлагать востребованные услуги, предоставлять безупречное обслуживание на всех этапах взаимодействия с продуктом — наша сильная сторона и ключевая компетенция.








# УЛЬТРА МЕСТО


Комфорт 3.0 —  
это динамика  
города и гармония  
загорода

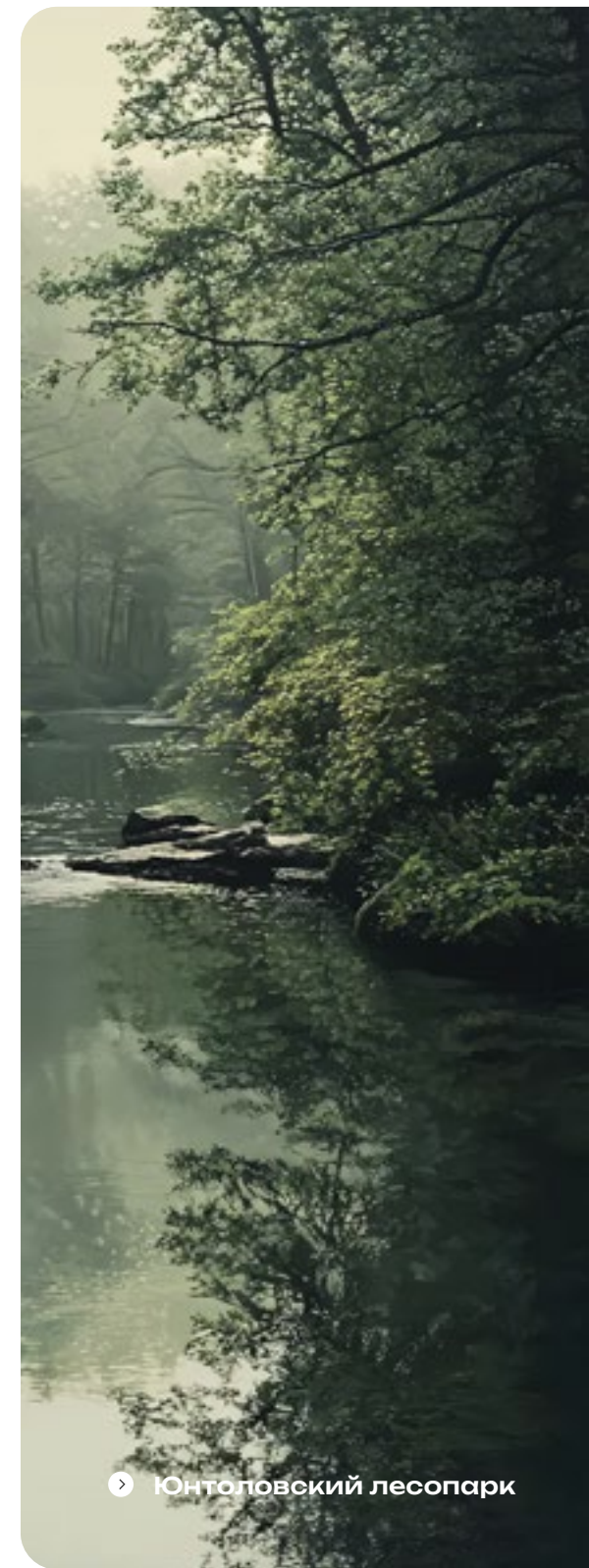
Приморский район — один из самых популярных в городе. Здесь живут самые прогрессивные, стильные и активные люди, для которых важно вести объёмную, 3D-жизнь: быть как в центре городских событий, так и наедине с собой — на шезлонге под яблоней.


 15 минут пешком до Командантского проспекта

 10 минут на авто до Юнтоловского и Новоорловского лесопарков

 15 минут на авто до въезда на КАД и далее — на ЗСД

 20 минут до хвойных лесов Сестрорецка



 Юнтоловский лесопарк



# ЭСТЕТИКА 3.0

## Лаконичная архитектура Ultra City 3.0

Проект создан молодым талантливым архитектором Валентином Коганом, последователем необычного направления — архитектурного метаболизма, символизирующего «диалог» архитектуры, как в высшей степени упорядоченной среды, с окружающим хаосом изменчивой городской стихии и природного ландшафта.

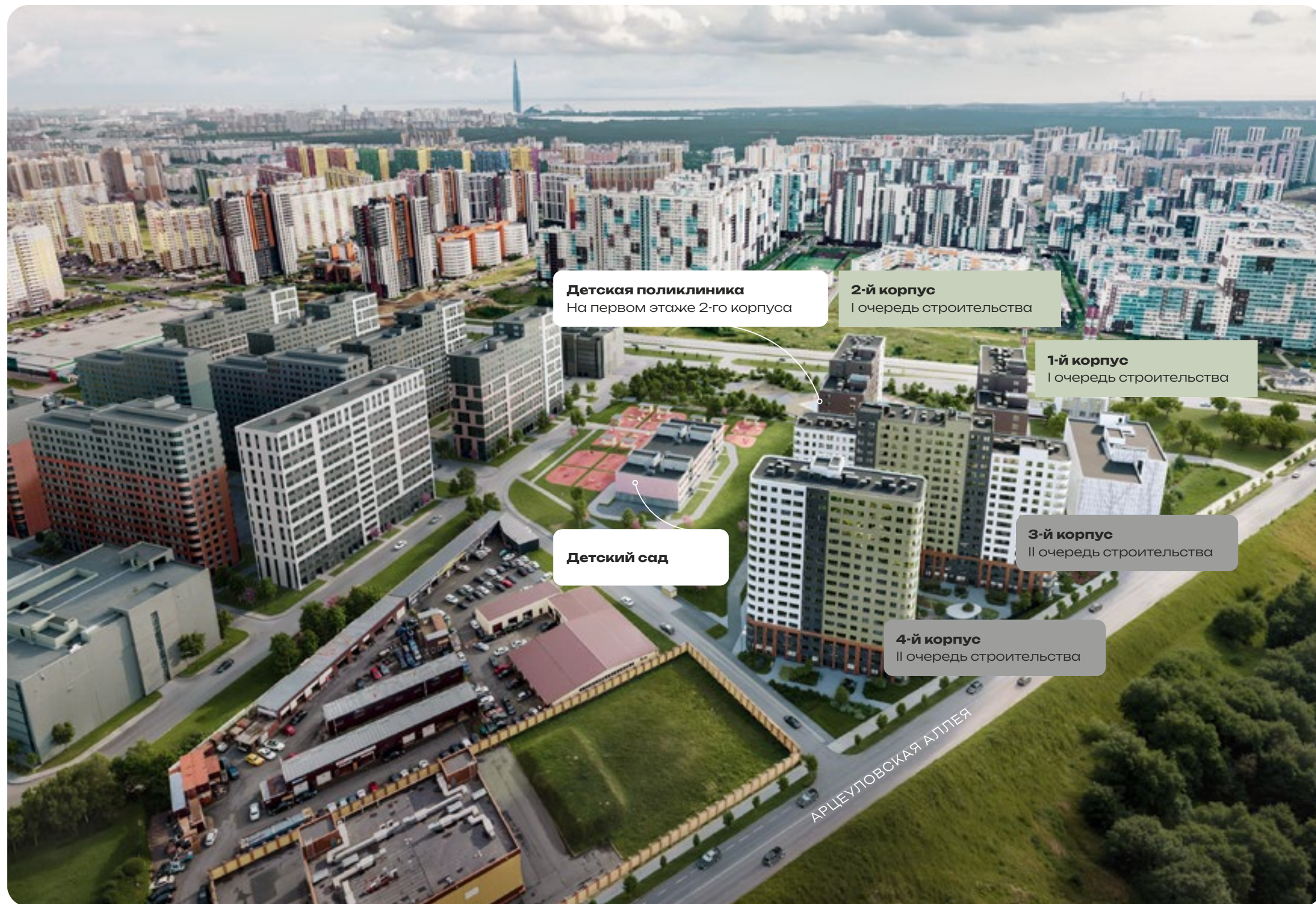
Современные архитектурные детали — разноуровневая графика и скруглённые углы корпусов — создают запоминающийся, но одновременно визуально комфортный облик жилого квартала. Объёмы зданий и их цветовая гамма поддерживают ключевые тренды — простоту, натуральность и человекоцентричность.



# Две очереди строительства








Жилой квартал строится в две очереди. Паркинг будет сдан вместе с первой очередью. Так как в каждой очереди – свой обособленный двор, жители первого и второго корпусов переедут в полностью завершённый благоустроенный квартал.








# Инфраструктура микрорайона





-  Детские сады
-  Школы
-  Спортивные комплексы
-  Гипермаркеты
-  Продуктовые магазины

-  Строительные магазины
-  Аптеки

ПЛЕСЕЦКАЯ УЛ.

 ЛЕМАНА ПРО

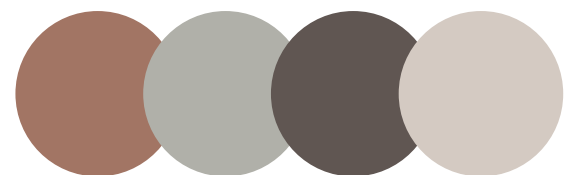
 ЛЕНТА 

ПАРАШЮТНАЯ УЛ.



# КОНЦЕПЦИЯ КОМФОРТНОЙ ВИЗУАЛЬНОЙ СРЕДЫ

Стиль — это мода вне времени. Палитра вашего дома подобрана так, чтобы оставаться актуальной и изящной сегодня, завтра и через 20 лет.



## Теплая палитра, благородные оттенки

Максимальная близость к природе, растительные орнаменты, естественная палитра, гармоничное пространство и много-много зелени.





# КВАРТИРЫ 3.0

4 корпуса

17 этажей

946 квартир

площадью от 24 до 90 м<sup>2</sup>

В каждом корпусе всего от одной до трёх парадных. На первых этажах расположены коммерческие помещения, а во втором корпусе — муниципальная детская поликлиника.

## Особенное для особых

○ Кухни-гостиные  
для семейных обедов

○ Спальни обособлены  
от гостевых комнат

○ Гардеробные  
для нарядных дней

○ Просторные балконы  
для хобби

## Нативные технологии

Вы не замечаете, но ваш дом заботится о вас каждый день. Технологии, предусмотренные в квартирах, помогают вам беречь здоровье, создавать уют и освобождать время для себя.

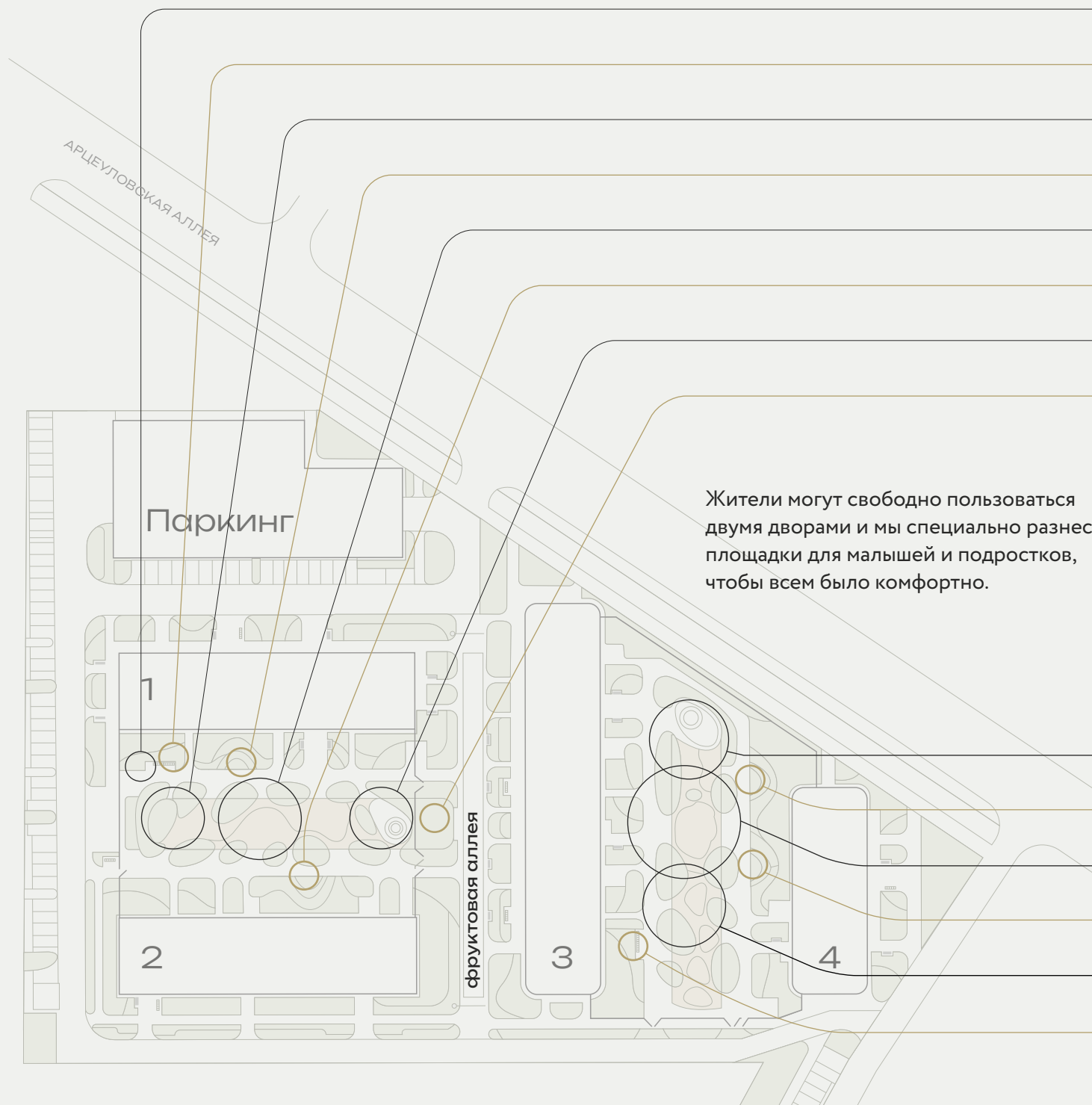
○ Четырехступенчатая система очистки воды

○ Тихие быстрые лифты

○ Система «плавающего» пола, подавляющего звуки

○ Горизонтальная разводка отопления в полу





Жители могут свободно пользоваться двумя дворами и мы специально разнесли площадки для малышей и подростков, чтобы всем было комфортно.

# ПРИВАТНЫЙ ДВОР

- Техническая велостанция
- Зелёный кабинет
- Солнечное СПА
- Зелёный кабинет
- Детская площадка
- Зелёный кабинет
- Беседка
- Лаунж на фруктовой аллее
- Беседка у ореха
- Зелёный кабинет
- Детская площадка
- Зелёный кабинет
- Спортивная площадка
- Техническая велостанция





# НЕВЕРОЯТНО КРУТО!

так будут говорить  
ваши гости, попадая  
во двор Ultra City 3.0

Стильный ландшафтный дизайн, ароматы самых разных фруктовых деревьев, удивительное детское оборудование — внутренний двор Ultra City в три раза круче, чем по соседству.

Два двора отделены друг от друга фруктовой аллеей — живописным променадом, усаженным цветущими деревьями и ароматными травами

Настоящий рукотворный сад во дворе Ultra City создавали эксперты по фантазийным скандинавским лесам — ландшафтное бюро L.BURO.





# ФРУКТОВЫЙ САД

Просто деревья — это просто красиво. Цветущие деревья — в три раза круче!

Прямо в своём дворе вы можете отдыхать под сенью яблонь, груш, сирени и винограда.

Здесь же появится небольшой сад трав и цветов с шалфеем, душицей и ирисами. Деревья и кустарники мы высаживаем взрослыми и подбираем так, чтобы ваш двор не только оставался цветущим и зелёным три сезона из четырёх, но и был расцвечен самыми разными природными красками.





▶ Ароматные сосны и ели



▶ Яркие рябины и сирень

Особое внимание мы уделяем созданию пышного сада во дворе дома с помощью подбора разнообразной флоры и организации благоприятного микробиома почвы.

Культуры подобраны так, чтобы создать биоразнообразие для поддержания естественного баланса. Это, в свою очередь, помогает растениям выживать и развиваться без сложного ухода. Ваш сад всегда будет оставаться цветущим.

# КОМФОРТ3.0

это Nature Garden



▶ Белоснежные спиреи и чубушники



Во дворе Ultra City  
вырастут две большие  
рождественские  
пихты. К ним  
будет подведено  
электричество  
и можно будет  
украшать деревья  
гирляндами

Вокруг пихт в Новый год можно будет устраивать хороводы с Дедом Морозом и Снегурочкой, лепить снеговиков, а ровно в декабрьско-январскую полночь – оставлять подарки для всех детишек двора.

**НОВОГОДНЯЯ  
СКАЗКА**





## ПОКОЛЕНИЕ 3.0

В Ultra City 3.0 растёт поколение будущего. Понимая это, мы пригласили лучших специалистов по детскому развитию, которые помогли нам создать солнечную и увлекательно-весёлую детскую площадку

На площадке будет установлено необычное и безопасное оборудование, созданное по европейской технологии, которое развивает ловкость, координацию и когнитивные способности ребёнка. Над проектированием пространства работало известное бюро АФА — специалисты в области ландшафтного дизайна и детской психологии.

# ДЛЯ КАЖДОГО ВОЗРАСТА — СВОЁ ПРОСТРАНСТВО

## Площадка для детей до 7 лет

Мы учитываем инсоляцию двора и располагаем площадки так, чтобы до и после обеда родители с маленькими детьми гуляли на площадке, залитой солнцем.

○ Песочница 55 м<sup>2</sup>  
с водным аттракционом

○ Бизиборды и уличный  
конструктор

○ Холм с туннелем  
и пеньки

○ Качели и карусель  
«Вихрь»

○ Домик с горкой

## Площадка для подростков

Детям постраше хочется общаться и соревноваться в ловкости.  
Для развития этих навыков на площадках появятся:

○ Качели «Гнездо»

○ Деревянная лазалка



▶ деревянная лазалка



▶ туннель



▶ водный аттракцион





▶ силовые тренажёры

# УЛЬТРАСПОРТ

Wellness-практики под открытым небом — лучшее, что можно придумать для здоровья и красоты

Заниматься развитием силы, ловкости, гибкости и осознанности вы сможете прямо во дворе и абсолютно бесплатно.

На спортивной площадке будет силовой комплекс с профессиональными тренажёрами на все группы мышц.

В зоне солнечного СПА с деревянным настилом вы сможете медитировать или заниматься йогой, растяжкой, пилатесом.

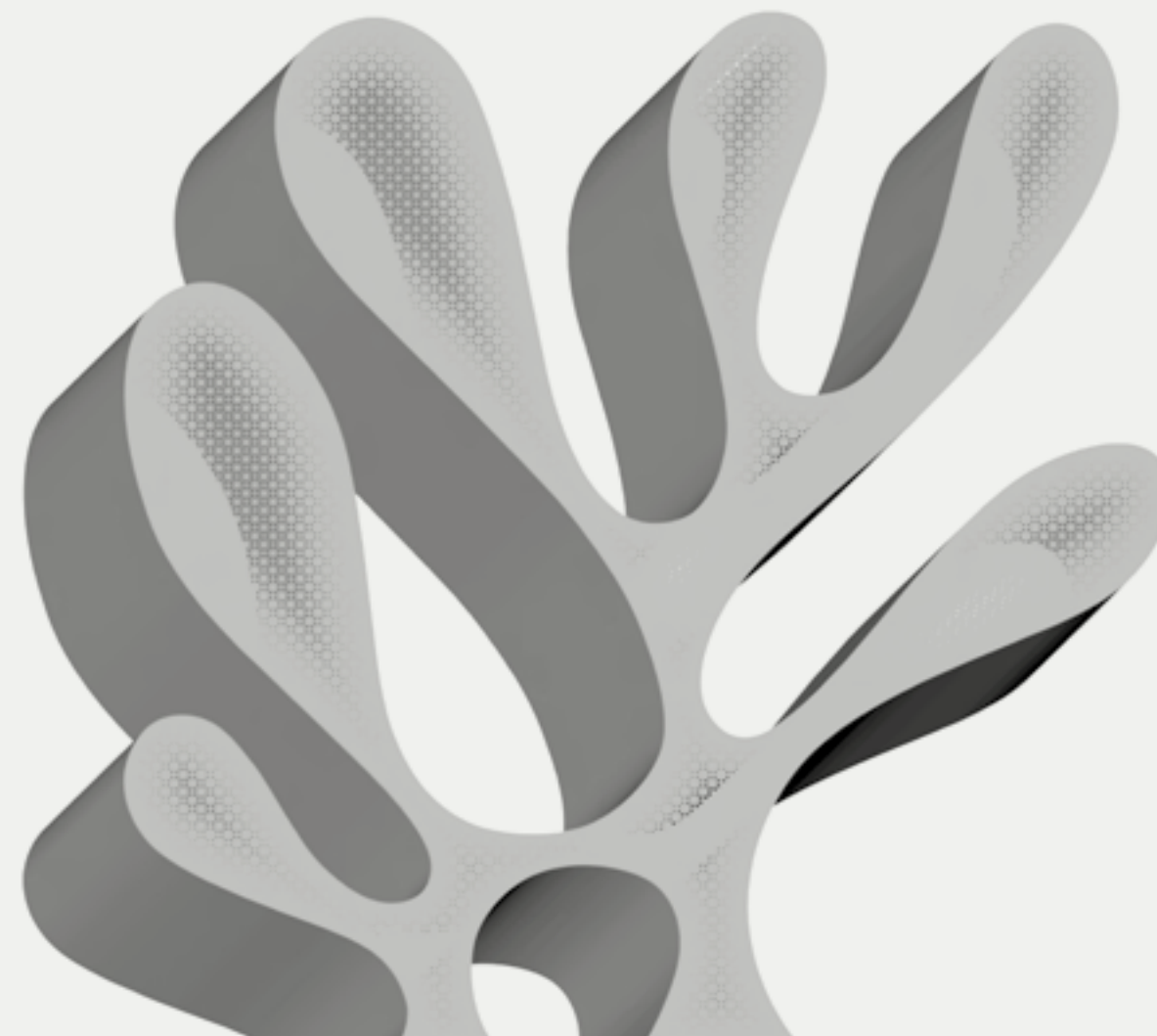
Для велосипедистов мы оборудовали ремонтную станцию — специальное место, где можно подкрутить тормоза или подкачать шины.

# ИСКУССТВО ВНЕ ИЗМЕРЕНИЙ

это арт-объект Ultra City

Автор скульптуры —  
современный художник  
Алекс Петунин, известный  
своими необычными  
бионическими арт-объектами

Скульптура Alien Tree появится в обособенной зелёной зоне у фруктовой аллеи. Выполненная из зеркальных стальных элементов, она будет отражать дневной и вечерний свет, создавая россыпь лучей. Плавные бионические формы подчёркивают пластичность природы, глобальную связь между мирами — нашим привычным и внеземным — и бесконечное движение жизни.







# ДИЗАЙН3.0

## это парадные холлы Ultra City

Эстетика, комфорт и экологичность – три составляющие эффективного дизайна парадных входных групп.

Особенной доминантой, которая объединит интерьер с философией дома, станут световые колонны с флоральным узором. Благодаря перфорации они будут создавать игру света в парадных и производить вау-эффект как на вас, так и на ваших гостей. Невероятно круто!

○ дизайн-проект  
современного  
московского бюро

○ удобный заезд  
с коляской

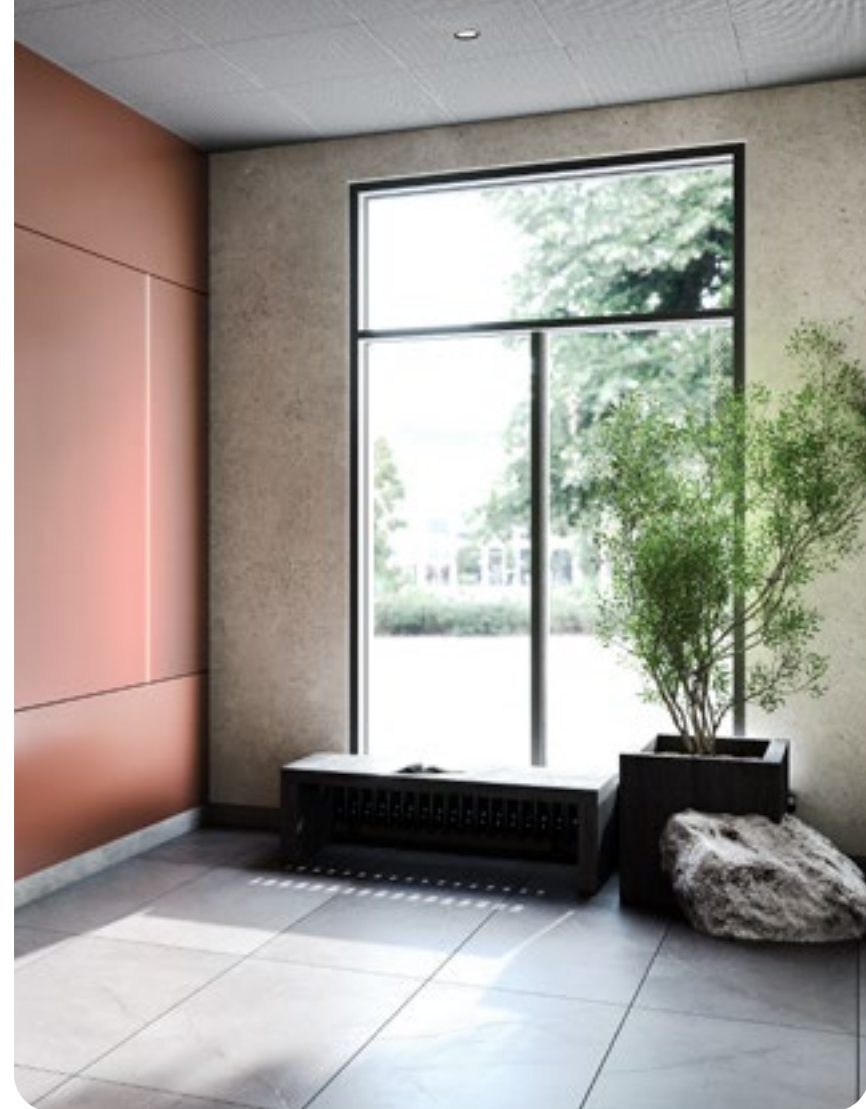
○ натуральные материалы  
и растения в декоре

○ колясочные

## Безбарьерная среда

В новой ultra-реальности нет границ. Поэтому перемещаться по территории вы можете удобно и просто: с коляской, велосипедом или детьми на руках.

В парадной нет лестниц, а двери и калитки открываются по электронному ключу.



# ТЕХНОЛОГИЧНОСТЬ 3.0

## ЭТО УМНАЯ СИСТЕМА БЕЗОПАСНОСТИ

Двор дома закрыт от посторонних, находится под видеонаблюдением и охраняется круглосуточно. Попасть на территорию можно только по индивидуальному ключу.



- Вход для жителей
- Вход в парадную
- ▶ Вход в коммерческое помещение
- Вход в кладовую
- Ограждение дома
- ⌋ Ворота/калитка
- ↔ Въезд/выезд из паркинга
- ↔ Въезд для автомашин чрезвычайных служб

- УК    Управляющая компания
- Р    Гостевая парковка
- ☀    Зона отдыха
- ☀    Беседки для активного отдыха
- Детская площадка
- ⚽    Спортивная площадка
- ♻    Павильон для мусора

Особая примета современного  
урбанистического мира —

# МНОГОЭТАЖНЫЙ ПАРКИНГ

Он не только удобен для владельца авто, но и эффектен.  
Его фасад из алюминиевых композитных панелей украшен  
декором, повторяющим природные мотивы, отражающие  
идею проекта.

- Круглосуточная охрана
- Противопожарная система
- Дополнительные велопарковки в паркинге

# 300 МЕСТ



# ART OF TECHNOLOGY

## ЧЕТЫРЁХСТУПЕНЧАТАЯ СИСТЕМА ОЧИСТКИ ВОДЫ

Грубая и тонкая фильтрация, сорбционная очистка и ультрафиолетовое обеззараживание. Система гарантирует высокое качество как холодной, так и горячей воды (горячая доводится до комфортной температуры из доочищенной холодной воды прямо в доме).

## ОКНА

Металлопластиковые окна с функцией микропроветривания и двухкамерным стеклопакетом.

## СИСТЕМА ВЕНТИЛЯЦИИ

Приточно-вытяжная система вентиляции с естественным побуждением. Приток воздуха осуществляется через индивидуальные клапаны. Вытяжка воздуха происходит через центральные вентиляционные каналы со спутниками. На кровле установлены дефлекторы.

## СИСТЕМА ОТОПЛЕНИЯ

Коллекторная горизонтальная система отопления (трубы расположены в стяжке пола) минимизирует шум, передающийся по трубам. Радиаторы панельные с нижним подключением «из стены». Каждая квартира оборудована индивидуальным ответвлением от коллектора с индивидуальным счетчиком.

## ДОПОЛНИТЕЛЬНАЯ ЗВУКОИЗОЛЯЦИЯ

Двойные перегородки между жилыми комнатами и санузлами.

## ПОЛ

Технология «плавающий пол» (стяжка укладывается на слой звукоизоляционного материала, благодаря чему не касается пола и стен) сводит шум к минимуму.

## ТЕПЛОВАЯ ЭНЕРГИЯ

Теплые многослойные теплосберегающие фасады.

## ЭЛЕКТРИЧЕСТВО

Энергосберегающие лампы в местах общего пользования. Электрическая мощность на квартиру: 10 кВт. Электророзетки для автомобилей, доступные только жителям дома.

## ДВЕРИ

Дверь в квартиру металлическая, усиленная, с дополнительной звукоизоляцией. Установлены замки высокого класса взломостойкости.

## ЛИФТЫ

В каждой парадной два лифта грузоподъемностью 450 и 1 000 кг. Лифты тихие, без машинного отделения, высокого класса энергоэффективности.

## СБОР МУСОРА

Система раздельного сбора и утилизации мусора.

## ЦИФРОВОЙ ДОМ

Диджитализация всех ключевых процессов (домофония, телеметрия, видеонаблюдение). Мобильное приложение жителя для управления внутридомовыми процессами.

# КВАРТИРЫ ПРОДАЮТСЯ С ОТДЕЛКОЙ WHITE BOX



это хорошая основа  
для реализации  
любых фантазий



## Что входит в белую отделку

Выравнивание стен:  
штукатурка, шпаклёвка.

Полы: выполнена  
стяжка по слою  
звукоизоляции.

Облицовка оконных  
откосов гипсокартоном,  
шпаклёвка и покраска.

Установка розеток,  
выключателей,  
квартирного щита,  
домофонной панели.

Зашивка инженерных  
коммуникаций  
гипсокартоном.  
Доступ к счётчикам  
и ревизиям через  
специальные  
отверстия.

Установка входной  
металлической двери  
с высоким классом  
взломостойкости.

Штукатурка  
и шпаклёвка дверных  
откосов.

Гидроизоляция  
стен санузлов  
специальными  
составами на высоту  
300 мм.

Отделка в санузлах  
не выполняется.



## Коммерческие помещения Ultra City 3.0 занимают первые этажи всех корпусов, за исключением второго, где разместится детская поликлиника

Вход в коммерческие помещения осуществляется только с улицы. Часть помещений имеет окна, выходящие во внутренний двор.

○ Площадь помещений 20–171 м<sup>2</sup>

○ Огромные витринные окна ○

○ Отличная проходимость

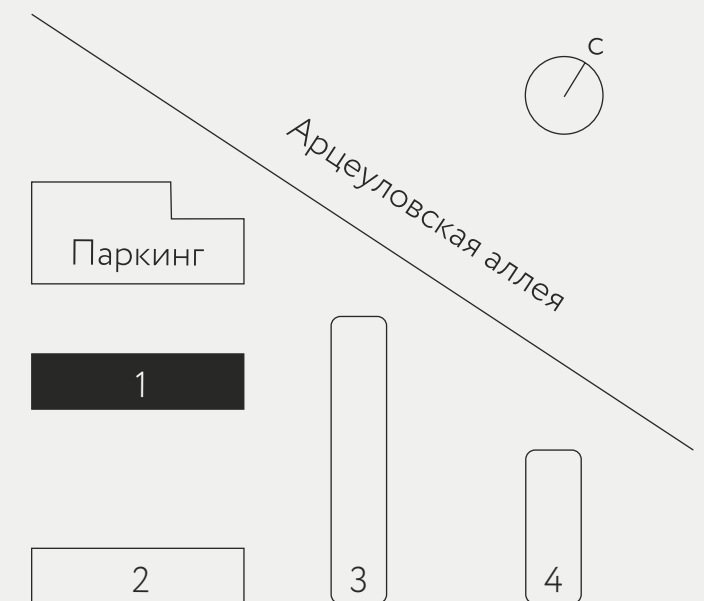
○ Высота потолков 3,2 м ○

# КОМФОРТ, ЭСТЕТИКА И ТЕХНОЛОГИЧНОСТЬ

это квартиры в Ultra City 3.0

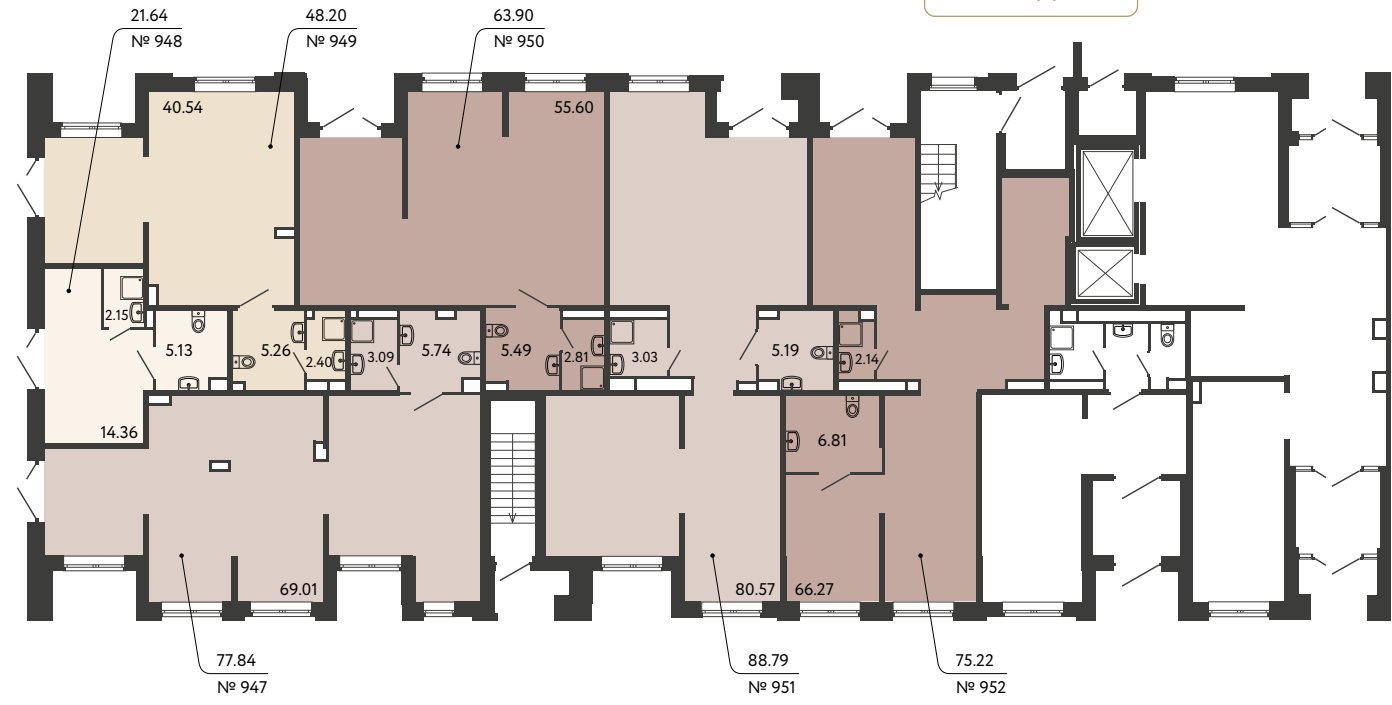
Планировочные  
решения

## 1 КОРПУС

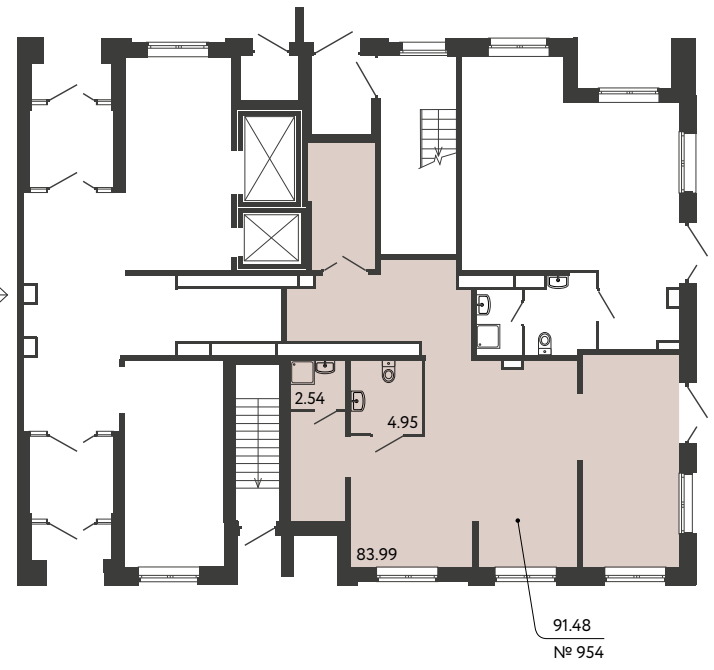




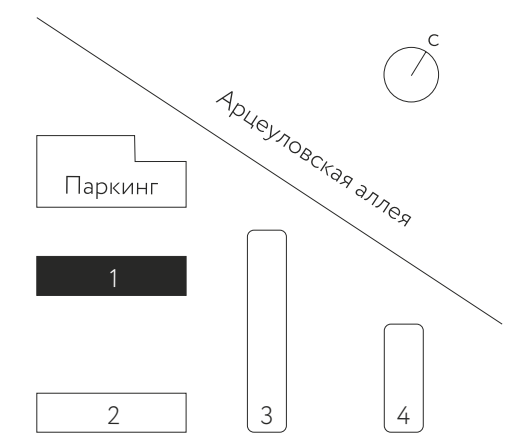
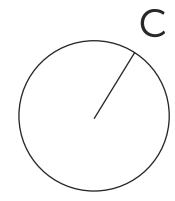
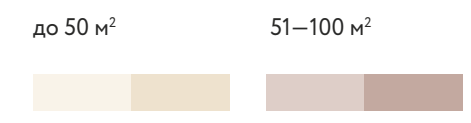
1 ПАРАДНАЯ

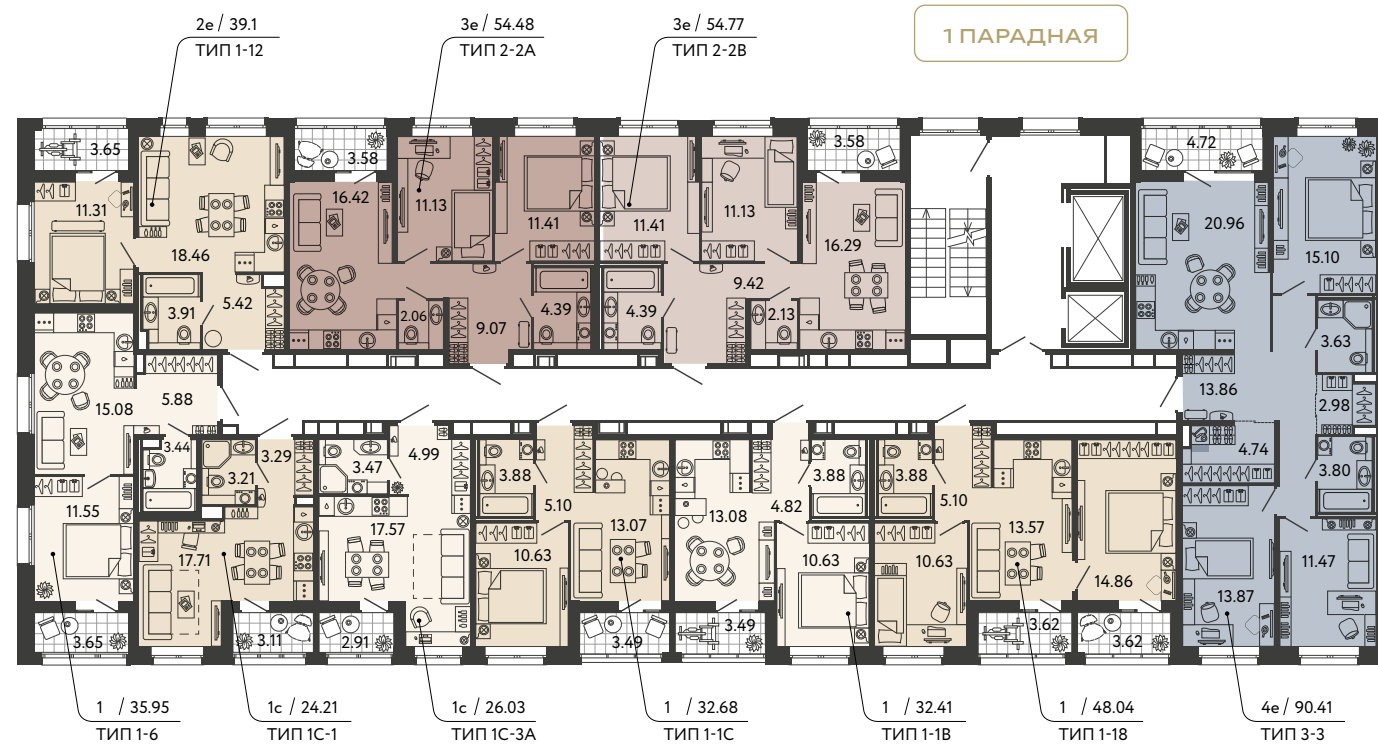


2 ПАРАДНАЯ



1 корпус  
**1 ЭТАЖ**  
 Коммерческие  
 помещения

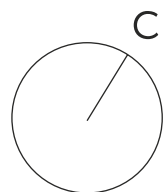




1 корпус

# 2 ЭТАЖ

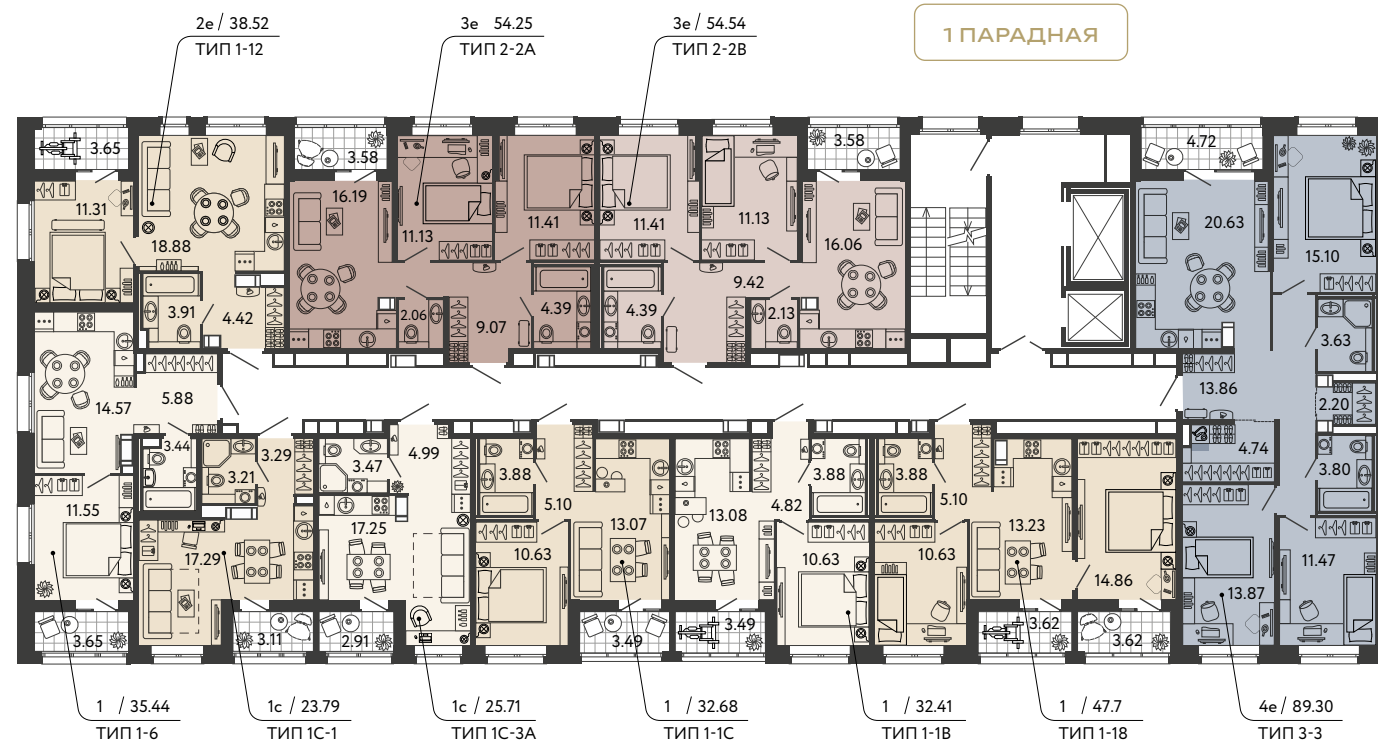
1-к. квартира    2-к. квартира    3-к. квартира



количество комнат в квартире в формате европланировки    **3e / 54.54**    общая площадь помещения

**ТИП 2-2В**    тип квартиры

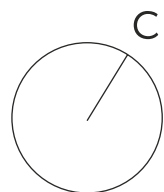




1 корпус

# 3 ЭТАЖ

1-к. квартира    2-к. квартира    3-к. квартира



количество комнат в квартире в формате европланировки    **3е / 54.54**    общая площадь помещения

**ТИП 2-2В**    тип квартиры

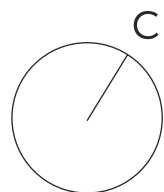




1 корпус

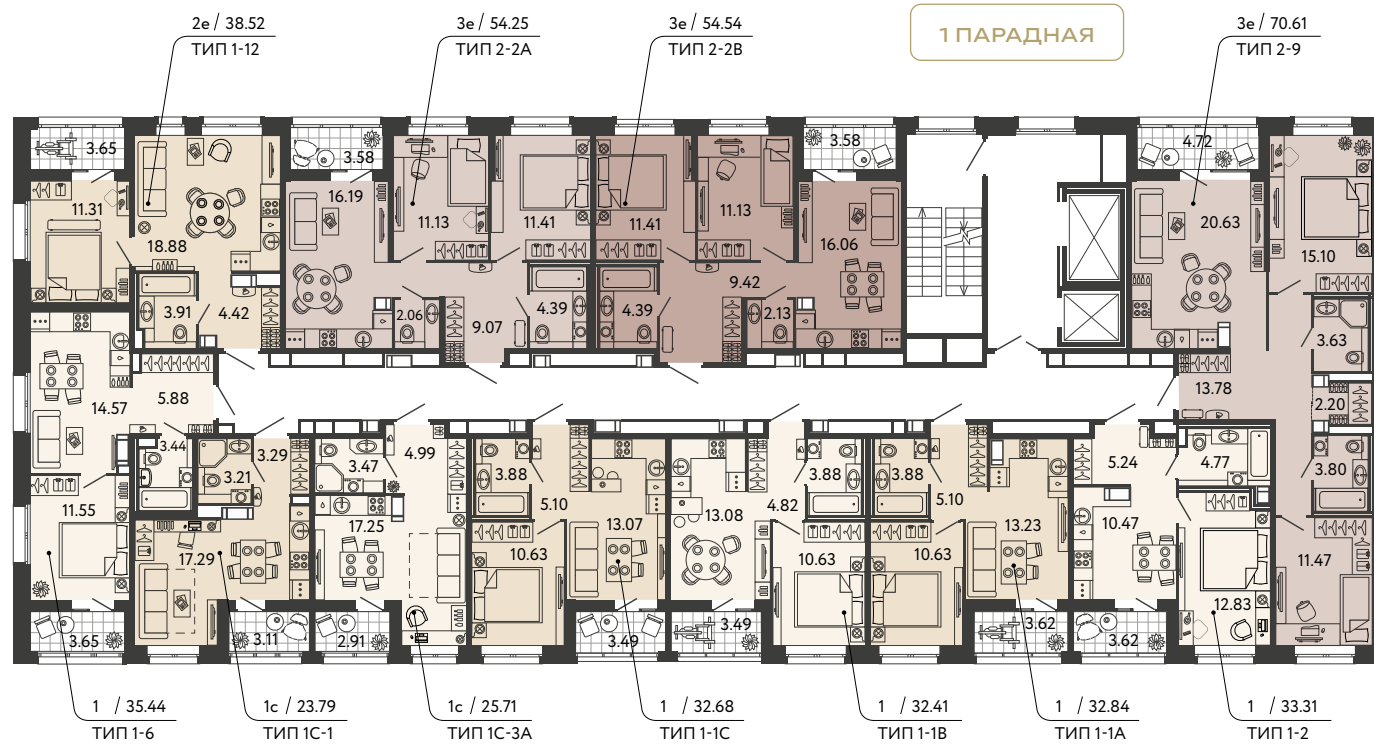
# 4 ЭТАЖ

1-к. квартира    2-к. квартира    3-к. квартира



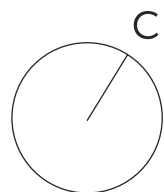
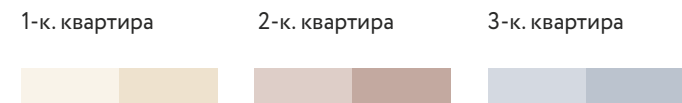
количество комнат в квартире в формате европланировки    **3e / 54.54**    общая площадь помещения  
**ТИП 2-2В**    тип квартиры





1 корпус

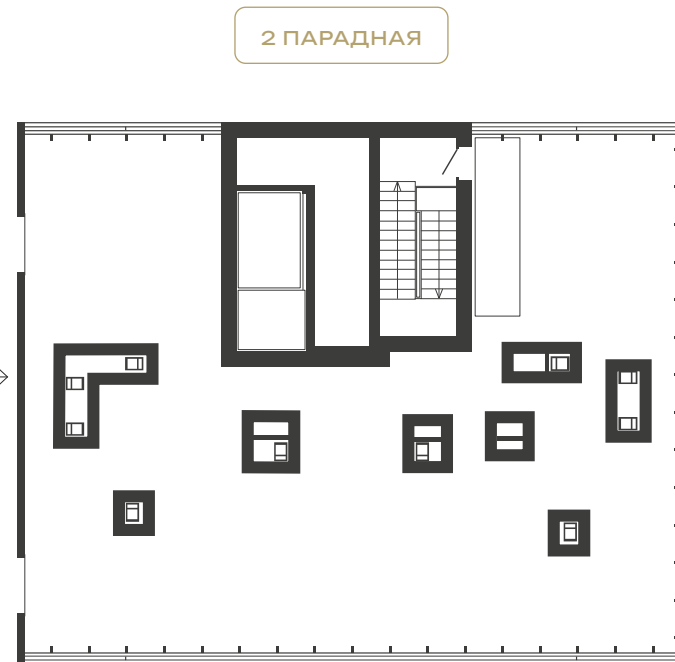
# 5-15 ЭТАЖИ



количество комнат в квартире в формате европланировки    **3e / 54.54**    общая площадь помещения

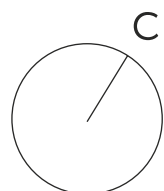
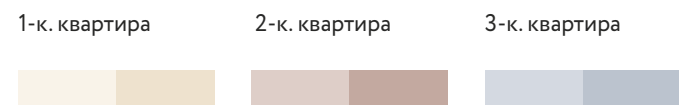
**ТИП 2-2В**    тип квартиры





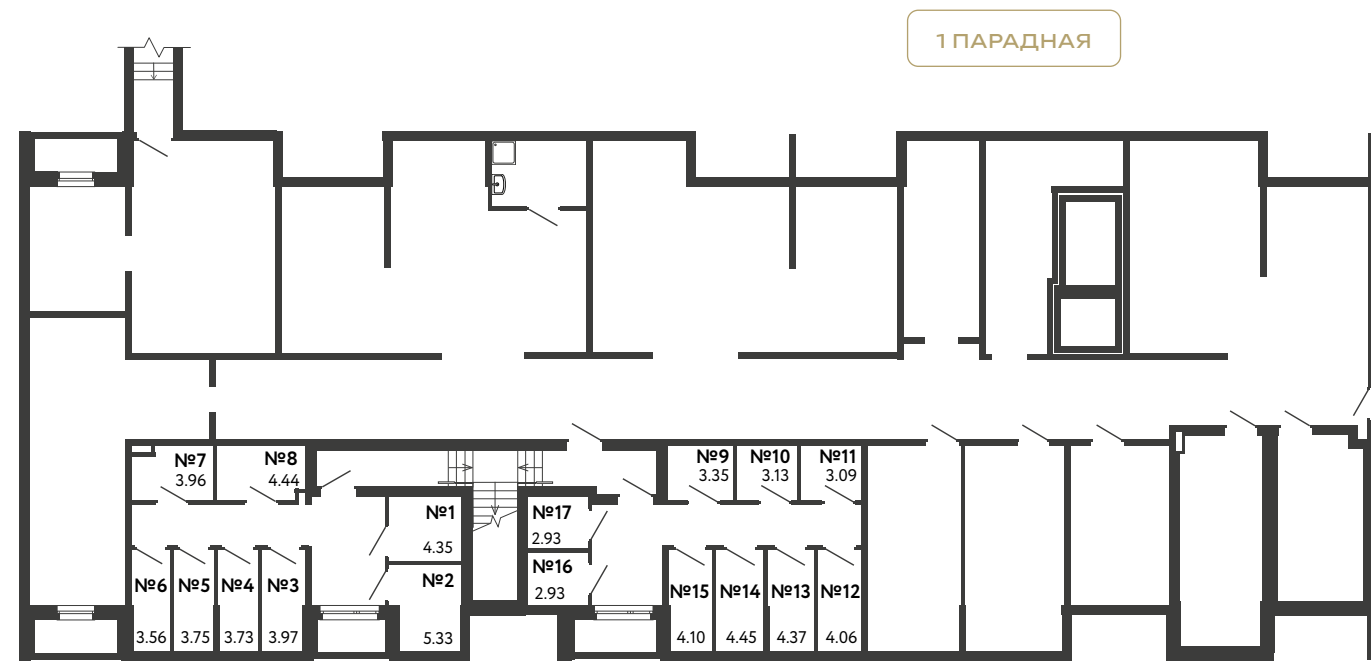
1 корпус

# 16-17 ЭТАЖИ



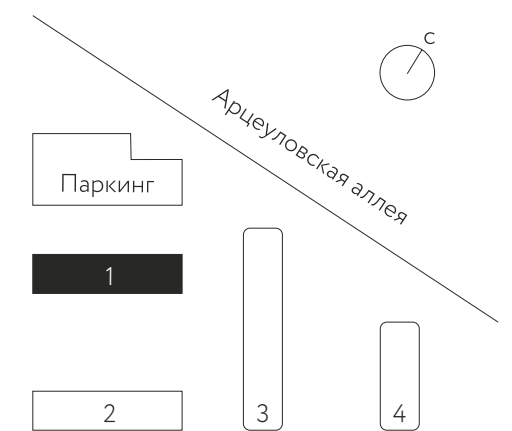
количество комнат в квартире в формате европланировки    **3e / 54.54**    общая площадь помещения  
**ТИП 2-2В**    тип квартиры





1 корпус

# КЛАДОВЫЕ

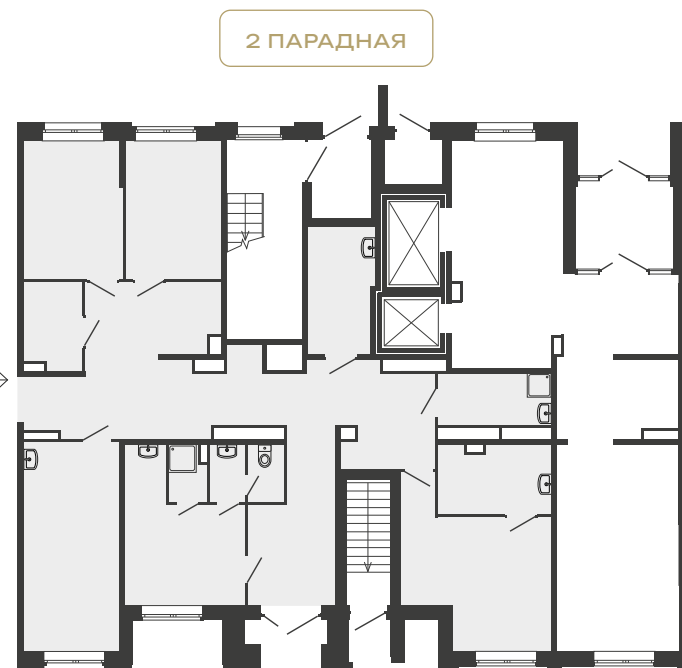
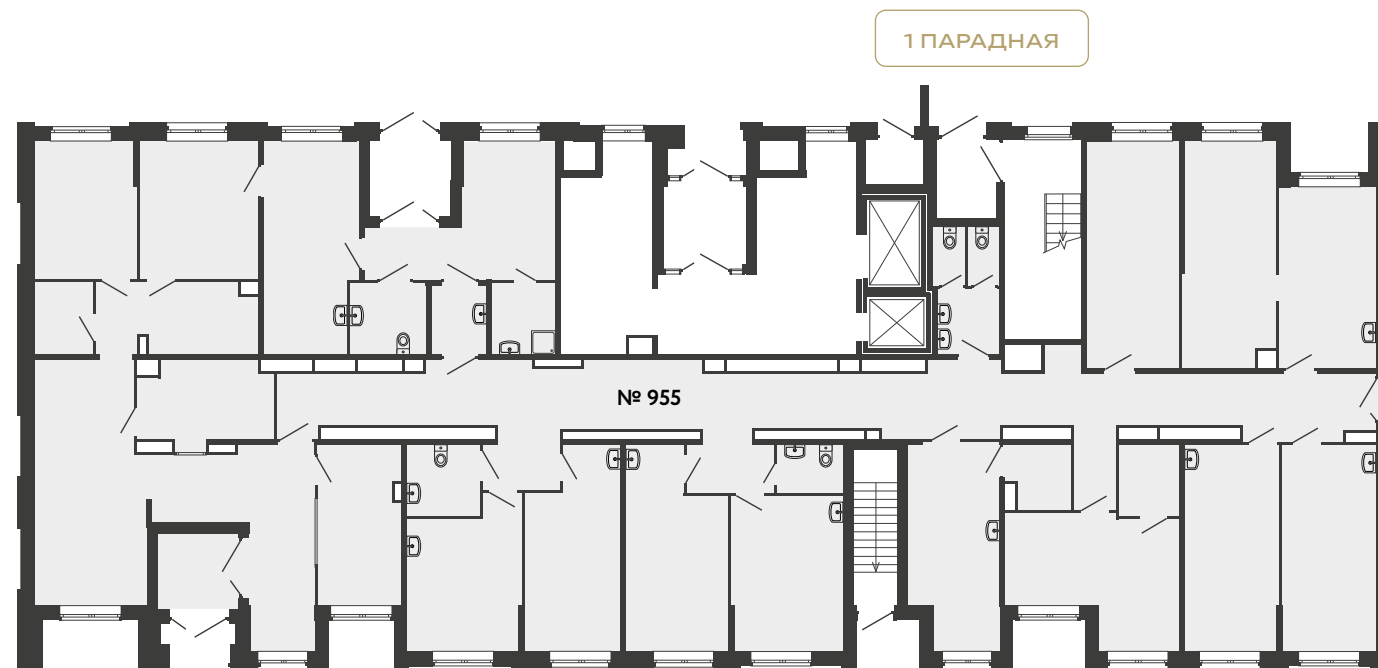


## 2 КОРПУС

Планировочные  
решения



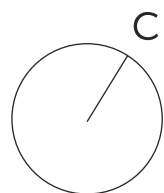


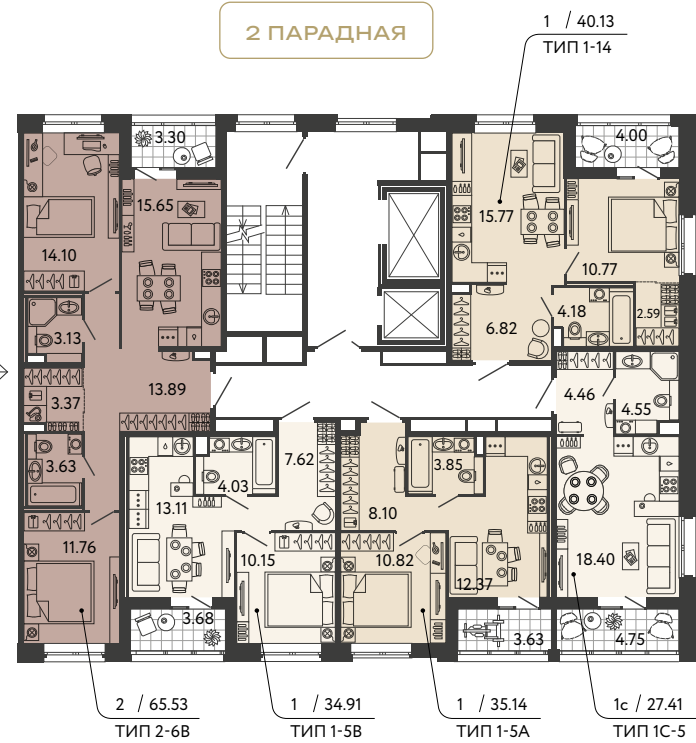
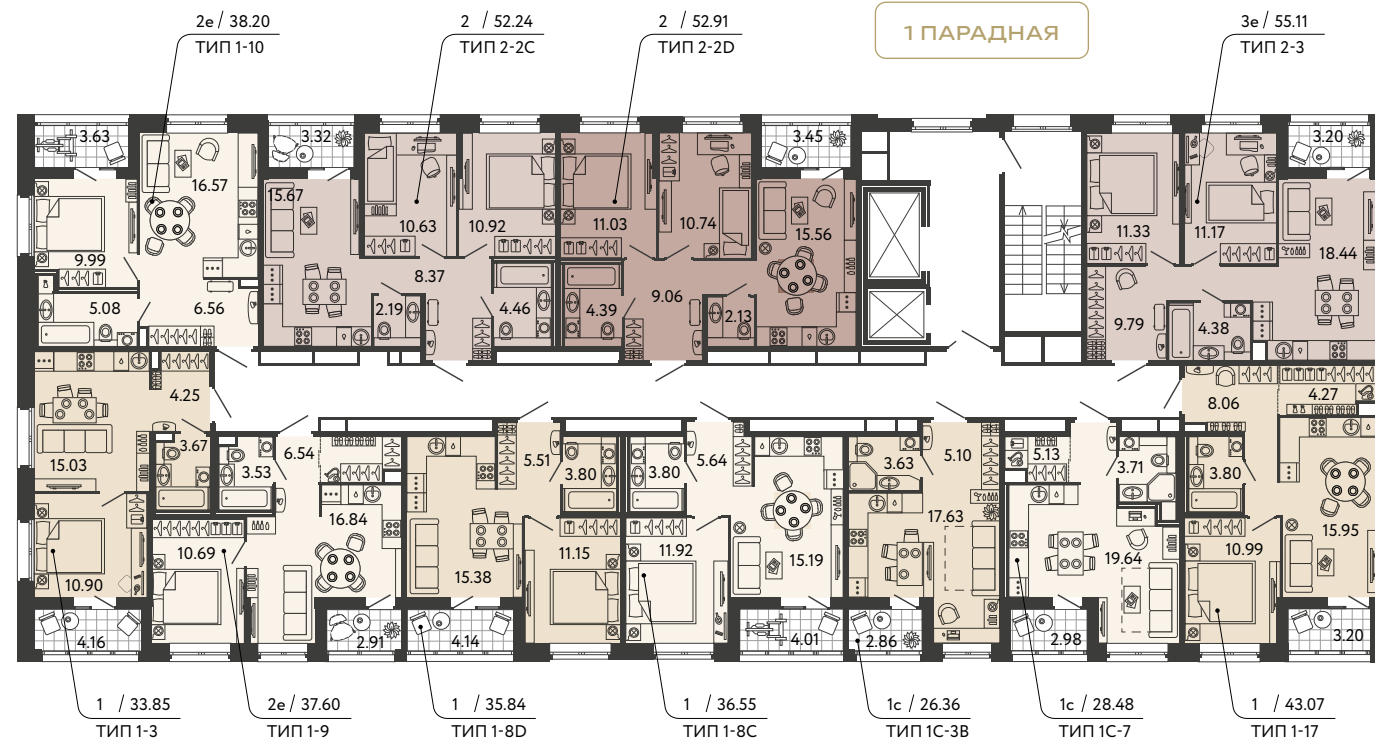


2 корпус

# 1 ЭТАЖ

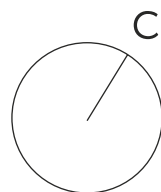
Детская  
ПОЛИКЛИНИКА



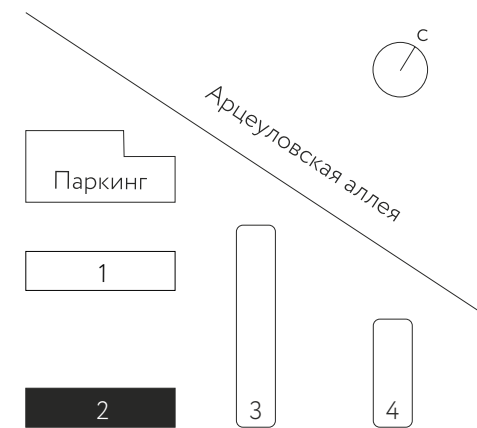


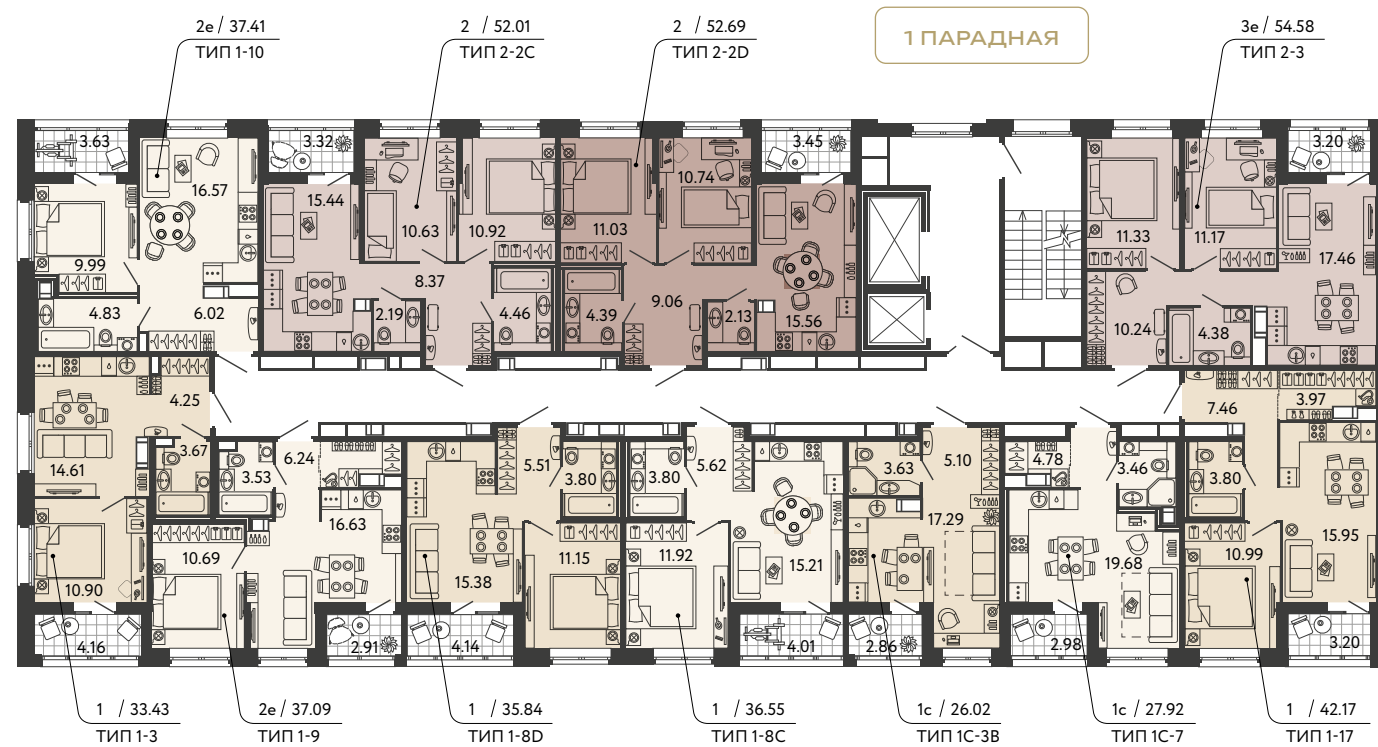
## 2 корпус 2 ЭТАЖ

1-к. квартира    2-к. квартира    3-к. квартира



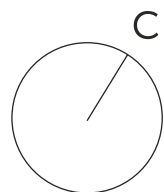
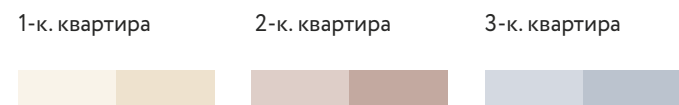
количество комнат в квартире в формате европланировки    **3е / 54.54**    общая площадь помещения  
**ТИП 2-2В**    тип квартиры





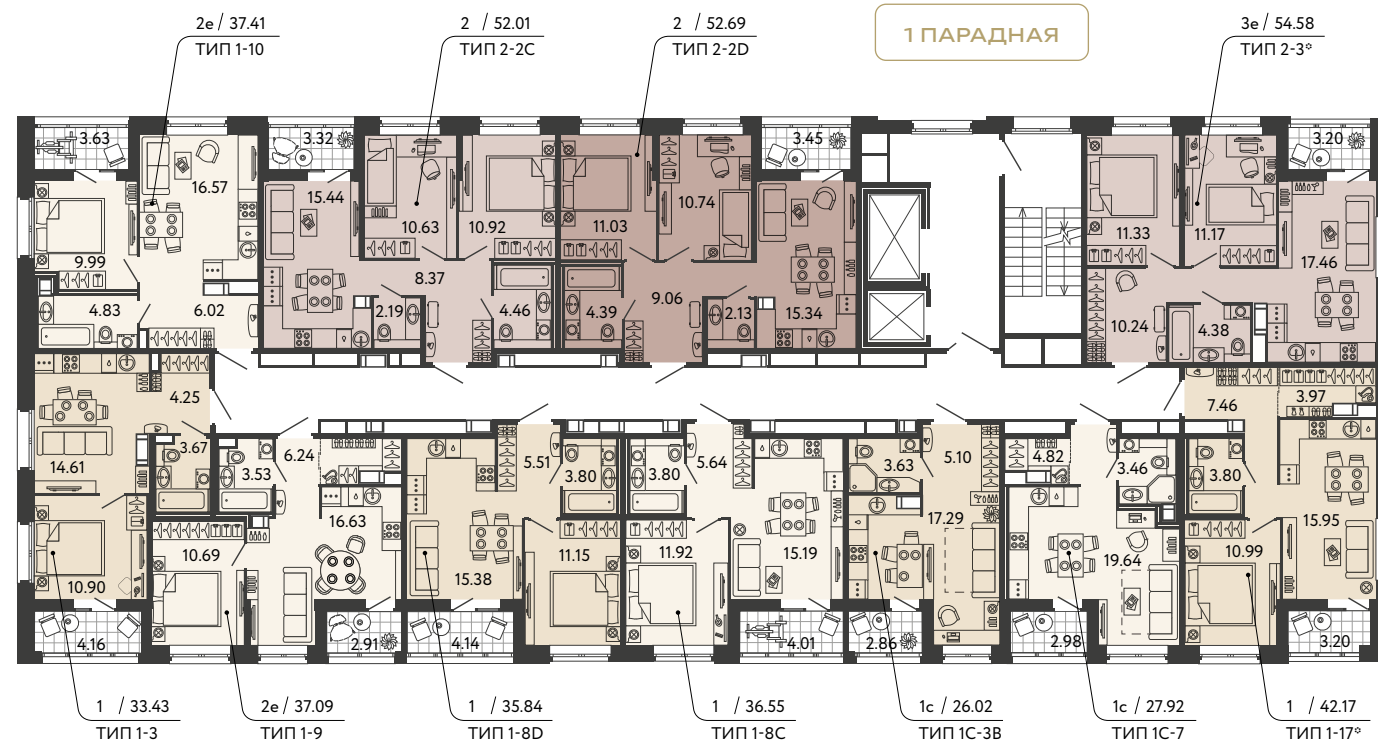
2 корпус

# 3-15 ЭТАЖИ



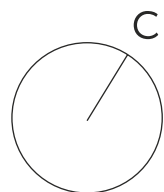
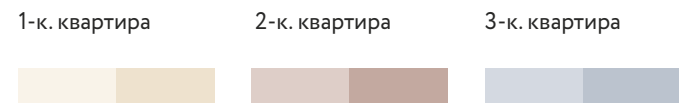
количество комнат в квартире в формате европланировки    **3e / 54.54**    общая площадь помещения  
**ТИП 2-2В**    тип квартиры





2 корпус

# 16-17 ЭТАЖИ

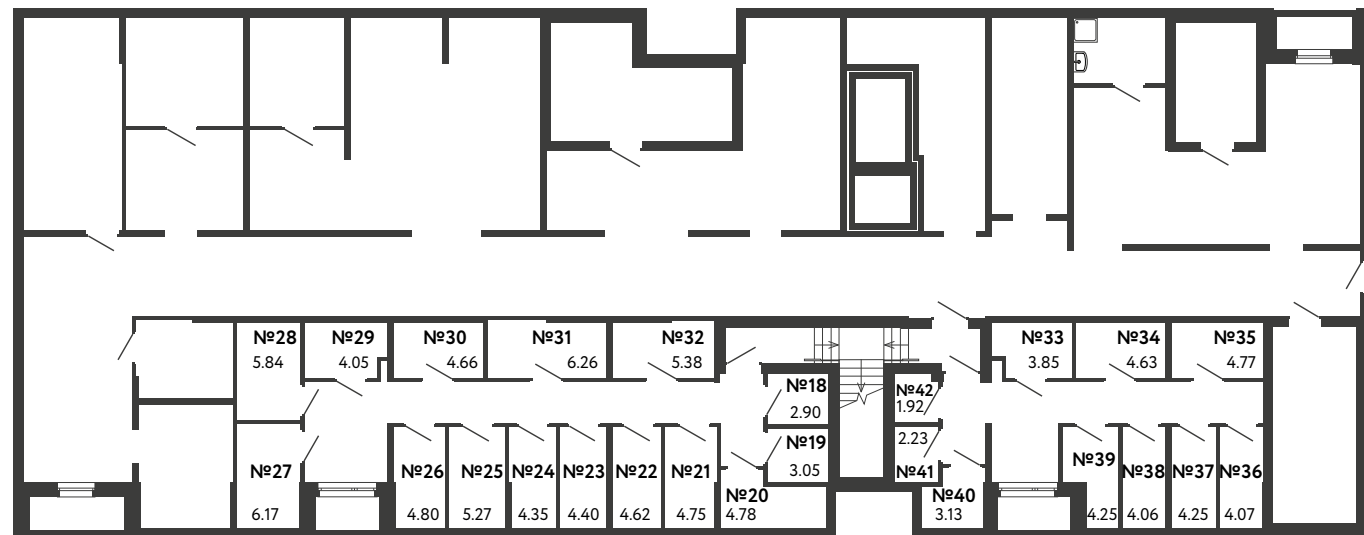


количество комнат в квартире в формате европланировки    **3e / 54.54**    общая площадь помещения

**ТИП 2-2В**    тип квартиры



1 ПАРАДНАЯ



2 ПАРАДНАЯ



2 корпус

# КЛАДОВЫЕ



# ОБЪЕКТЫ В ПРОДАЖЕ

RBI.RU



## МИРЬ

Миргородская ул., 1  
4 кв. 2025 г.

- 263 квартиры площадью от 26 до 148 м<sup>2</sup>
- Ст. м. «Пл. Восстания» – 10 минут пешком
- Вид из окон на исторический центр и Феодоровский собор
- Квартиры с террасами
- В лобби и холлах произведения искусства от известных мастеров
- Детский сад и фитнес-зал в доме



## ЛИТЕРА

Большой Смоленский пр., 6  
3 кв. 2027 г.

- 195 квартир площадью от 24 до 121 м<sup>2</sup>
- Квартиры с террасами и эркерами
- Ст. м. «Елизаровская» – 500 м
- Приватный зелёный двор со спортивными и тематическими зонами
- Арт-объект в лобби от Владимира Абиха
- Комфортабельный коворкинг для жителей



## КУИНДЖИ

Лиговский пр., 240  
4 кв. 2026 г.

- Квартиры площадью от 22 до 96 м<sup>2</sup>
- Внутренний двор на стилобате
- Двор с пейзажным парком и ручьем
- Детские и спортивные площадки
- Круглосуточная охрана
- Подземный паркинг с лифтом
- Арт-объекты художника Владимира Полякова, резидента «Эрарты»



## СТРУНЫ

Шостаковича ул., 1  
4 кв. 2026 г.

- Квартиры площадью от 28 до 124 м<sup>2</sup>
- Огромный парк у дома
- Детские и спортивные площадки
- Эксклюзивный дизайн холлов от Solar Buro
- Закрытый двор на стилобате с круглосуточной охраной
- Охраняемый паркинг
- Мультимедийный арт-объект «Гром-камень» и пешеходный мост



ДОМ СДАН

## ARTSTUDIO M103

ул. Ташкентская, 6 корп. 2

- Четырёхзвёздочный отель
- Ст. м. «Московские ворота» – 400 м пешком
- 485 номеров с полной отделкой
- площадью от 24 до 52 м<sup>2</sup>
- Гостиничный сервис 24/7 – химчистка, такси, трансфер, заказ еды, клининг и пр.
- В холлах и номерах работы современных российских художников

Информация, представленная в настоящем буклете, носит исключительно рекламный характер, не является офертой или публичной офертой в соответствии со ст. 435, п. 2 ст. 437 ГК РФ. Указанные в настоящем буклете качественные характеристики, а также все варианты визуализации объекта в целом, приведенные в настоящем буклете, не обладают признаками абсолютной идентичности проектной и рабочей документации на строительство объекта и размещены исключительно в рекламных целях. Качественные характеристики квартир и нежилых помещений, как они отражены в проектной и рабочей документации на строительство, клиентам необходимо уточнять при обращении в офис застройщика и подписании соответствующего договора с застройщиком. Существенные условия продаж вы можете узнать у менеджеров отдела продаж.